

# Indicadors de Conjuntura Manlleu 2018

**Creació**   
Agència d'Emprenedoria,  
Innovació i Coneixement

  
**OBSERVATORI**  
SOCIOECONÒMIC  
D'OSONA

# Continguts

## Estructura de la població

- Actius
- Ocupats
- Aturats

## Producte interior brut

- PIB per habitant
- PIB per empresa
- PIB per treballador

## Teixit empresarial i productiu

- Empreses
- Assalariats a les empreses
- Autònoms

## Mercat de treball

- Contractes indefinits
- Contractes temporals
- Taxa d'atur

## Nivell de renda

- Base imposable per declarant
- Renda Familiar bruta disponible
- Declarants per trams de renda

## Habitatge

- Habitatges iniciats i acabats
- Compra-venda d'habitatges
- Mercat de lloguer

# 1. Estructura de la població



9.713 actius

59,6% taxa d'activitat

(% població de 16 anys o més al mercat laboral)



8.262 ocupats residents

63,3% taxa d'ocupació

(% població de 16-64 anys ocupada)



1.451 aturats

14,9% taxa d'atur

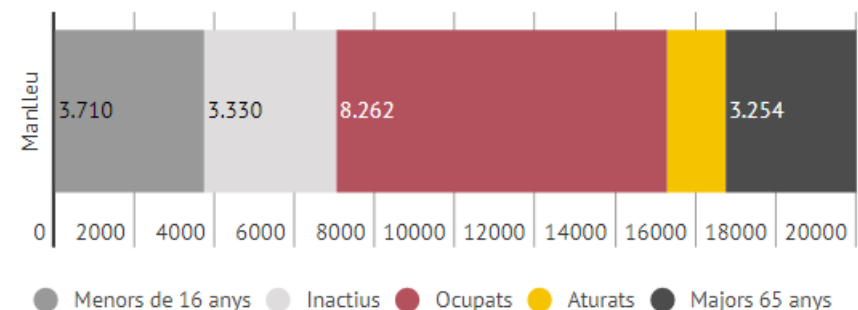
(% població activa aturada)

La ciutat de Manlleu té actualment 9.713 actius, 8.262 ocupats residents al municipi i 1.451 aturats. El nombre d'actius, ocupats i aturats és molt diferent als que hi havia l'any 2007. **Actualment hi ha un 5,30% menys d'actius, un 11,76% menys d'ocupats i un 58,40% més d'aturats.**

El període amb més destrucció d'ocupació i d'activitat va ser durant la recessió (07-13), quan van augmentar els aturats un 136,15%.

Malgrat això, actualment **el ritme de creixement d'ocupats i actius és el més accelerat de tota la sèrie històrica** per l'evolució dels contractes indefinits. Així mateix, el ritme de reducció anual de l'atur està al voltant del -11,65%, un ritme de reducció superior al període de recuperació (-7,42%).

En comparació amb la resta d'Osona, **Manlleu ha mantingut un menor dinamisme econòmic** que la resta d'Osona, amb taxes d'activitat i ocupació més baixes i ritmes de creixement més baixos, ara bé, en aquest darrer període (17-18) la situació s'està aproximant a la tendència comarcal.



# Indicadors principals de l'estructura de la població

Manlleu	Actius	Taxa d'activitat	Ocupats	Taxa d'ocupació	Atur	Taxa d'atur
<b>1r Trim. 2018</b>	9.713	59,60%	8.262	63,34%	1.451	14,94%
<b>2017</b>	9.625	59,06%	8.144	62,44%	1.481	15,39%
<b>2015</b>	9.484	58,12%	7.577	58,87%	1.907	20,11%
<b>2013</b>	9.351	57,03%	7.143	54,77%	2.208	23,61%
<b>2007</b>	10.164	60,94%	9.229	68,54%	935	9,20%
<b>Variació 07-17</b>	-5,30%	-3,09%	-11,76%	-8,90%	58,40%	67,28%
<b>Recessió (07-13)</b>	-8,00%	-6,42%	-22,60%	-20,09%	136,15%	156,63%
<b>Recuperació (13-15)</b>	1,42%	1,91%	6,08%	7,49%	-13,63%	-14,82%
<b>Expansió (15-17)</b>	1,49%	1,62%	7,48%	6,06%	-22,34%	-23,47%
<b>Últim trimestre</b>	0,91%	0,91%	1,45%	1,44%	-2,03%	-2,92%

Resta d'Osona	Actius	Taxa d'activitat	Ocupats	Taxa d'ocupació	Atur	Taxa d'atur
<b>1r Trim. 2018</b>	69.022	61,28%	62.733	69,80%	6.289	9,11%
<b>2017</b>	68.445	60,77%	61.959	68,90%	6.486	9,48%
<b>2015</b>	64.869	58,59%	56.413	64,70%	8.456	13,04%
<b>2013</b>	63.038	57,19%	52.305	59,80%	10.733	17,03%
<b>2007</b>	61.400	57,19%	56.748	66,00%	4.652	7,58%
<b>Variació 07-17</b>	11,47%	6,26%	9,18%	4,39%	39,42%	25,07%
<b>Recessió (07-13)</b>	2,67%	0,00%	-7,83%	-9,39%	130,72%	124,67%
<b>Recuperació (13-15)</b>	2,90%	2,45%	7,85%	8,19%	-21,21%	-23,43%
<b>Expansió (15-17)</b>	5,51%	3,72%	9,83%	6,49%	-23,30%	-27,30%
<b>Últim trimestre</b>	0,84%	0,84%	1,25%	1,31%	-3,04%	-3,90%

## 2. Producte interior brut

Manlleu té un PIB estimat de 405,29 milions de €, el 8,6% del total d'Osona. **La ciutat va patir un període de recessió molt més intens que el conjunt d'Osona** (-29,7% enfront del -6,9% del conjunt de la comarca), a causa de la desaparició i reestructuració de personal d'algunes empreses rellevants al municipi.

A més a més, va tenir un període de recuperació econòmica baix +6,64% però un període d'expansió econòmica amb un creixement més accelerat que la comarca +10,64%.

**Manlleu es manté amb un PIB per càpita inferior a la mitjana catalana** (-34,8%) i a la mitjana osonenca (-32,8%). Durant el període de recessió, el PIB per habitant va caure més perquè mentre la població es va mantenir estable, l'activitat econòmica decreixia a la ciutat.

**La producció mitjana per empresa en € va patir un fort decreixement** entre el 2008 i el 2013 a causa de la pèrdua de teixit empresarial rellevant, però es va anar recuperant progressivament a partir de l'any 2013. Actualment, la producció mitjana per empresa és encara inferior a la mitjana

d'Osona (-16,4%) i a la de Catalunya (-25,5%) a causa del **predomini de petites empreses** que hi ha al municipi. Malgrat aquesta realitat, durant tot el període econòmic, especialment en aquests darrers anys, les empreses de Manlleu s'estan reestructurant, amb creixement d'empreses petites i amb tancament de les petites menys competitives, aquest fet provoca que el PIB produït per cada empresa creixi aquests darrers anys.

Aquest creixement del PIB per empresa coincideix amb la dinàmica de producció per treballador, que es va reduir durant la crisi econòmica i s'ha anat recuperant. En el darrer període (15-17) **Manlleu destaca per una contractació caracteritzada per un perfil de treballador amb una productivitat més elevada que el conjunt de la comarca.** Mentre al municipi creix el PIB per treballador, a la comarca disminueix. Aquest fenomen té a veure amb la recuperació de llocs de treball de la indústria del metall, més productius, mentre que a la resta d'Osona, creixen més els llocs de treball de la indústria alimentària, menys productius.

## Indicadors principals del PIB

<b>Manlleu</b>	<b>PIB (milions d'€)</b>	<b>PIB per habitant</b>	<b>PIB per empresa</b>	<b>PIB per treballador</b>
<b>2017 (estimació)</b>	405,29	20.258 €	683.464 €	70.245 €
<b>2015</b>	366,30	18.109 €	614.597 €	69.596 €
<b>2013</b>	343,50	16.809 €	601.576 €	66.098 €
<b>2008</b>	488,30	23.814 €	703.602 €	76.214 €
<b>Variació 08-17</b>	-17,00%	-14,93%	-2,86%	-7,83%
<b>Recessió (08-13)</b>	-29,65%	-29,42%	-14,50%	-13,27%
<b>Recuperació (13-15)</b>	6,64%	7,73%	2,16%	5,29%
<b>Expansió (15-17)</b>	10,64%	11,87%	11,21%	0,93%
<b>Índex Osona (100)</b>	-	67,2	83,6	95,4
<b>Índex Catalunya (100)</b>	-	65,2	74,5	95,1

# 3. Teixit empresarial i productiu



585 empreses  
10,2% d'Osona



4.121 assalariats als comptes de cotització  
8,6% d'Osona



1.643 autònoms als comptes de cotització  
9,8% d'Osona

A Manlleu durant el període 2008-2013 **desapareixen i es reestructuren empreses tractoros** que fan disminuir el volum de llocs de treball de forma molt considerable. La

creació de noves empreses va tornar a activar-se durant el període de recuperació, ara bé, a partir de llavors, aquestes s'estan reestructurant i les menys productives estan tancant. En aquest sentit, encara **avui hi ha un 14,55% menys d'empreses** que l'any 2008.

En relació al volum d'assalariats, aquest es va reduir durant la crisi econòmica (-22,93%) amb molta més intensitat que a la resta d'Osona (-13,65%). Durant el període de recuperació econòmica **l'economia de Manlleu va mostrar més debilitats que la resta d'Osona** i va evolucionar encara amb variacions negatives (-0,47% vs +11,51%). En canvi, en el període d'expansió econòmica la resta d'Osona i la ciutat de Manlleu han mantingut un ritme de creixement molt similar.

**Pel que fa als autònoms, Manlleu destaca pel decreixement d'autònoms.** Mentre els autònoms han crescut un 8,78% a la resta d'Osona, a la ciutat han disminuït un -1,53%.

## Indicadors principals del teixit empresarial i productiu

Manlleu	Empreses	Assalariats	Autònoms
1r Trim. 2018	585	4.121	1.643
2017	593	4.156	1.614
2015	611	3.633	1.630
2013	571	3.650	1.547
2008	694	4.736	1.639
Variació 08-17	-14,55%	-12,25%	-1,53%
Recessió (08-13)	-17,72%	-22,93%	-5,61%
Recuperació (13-15)	7,01%	-0,47%	5,37%
Expansió (15-17)	-2,95%	14,40%	-0,98%
Últim període (17-18)	-1,35%	-0,84%	1,80%

Resta d'Osona	Empreses	Assalariats	Autònoms
1r Trim. 2018	5.167	43.612	15.177
2017	5.182	43.207	15.123
2015	5.179	37.819	14.769
2013	4.861	33.916	13.495
2008	5.582	39.277	13.903
Variació 08-17	-7,17%	10,01%	8,78%
Recessió (08-13)	-12,92%	-13,65%	-2,93%
Recuperació (13-15)	6,54%	11,51%	9,44%
Expansió (15-17)	0,06%	14,25%	2,40%
Últim període (17-18)	-0,29%	0,94%	0,36%



# 4. Mercat de treball

**La contractació indefinida encara no està a nivells pre-crisi en volum**, malgrat que ha mantingut un creixement més accelerat durant el període de recuperació (+73,91%) després d'una caiguda considerable (-68,49%) durant la crisi econòmica. Actualment els contractes indefinits creixen a bon ritme (+13,46%) encara amb menys intensitat que a l'anterior període (+30%). Comparativament amb la resta d'Osona les diferències són mínimes, la diferència principal és que durant la crisi i la recuperació, Manlleu va patir més variabilitat, van caure més els contractes indefinits però després van créixer més.

**La contractació temporal està també molt per sota dels volums d'abans de la crisi** (-38,08%), mentre que a la resta d'Osona sí s'han recuperat el volum de contractes temporals (+6,02%). La contractació temporal va caure més a Manlleu que a la resta de la comarca durant la crisi econòmica (-44,48% vs. -28,02%), i aquesta va créixer a menor ritme que els darrers períodes. Actualment el nombre de contractes temporals està disminuint.

Per aquesta evolució del mercat de treball, **el nombre d'aturats registrats s'ha anat reduint any rere any però a un ritme menor** que el conjunt d'Osona. Actualment l'atur disminueix més lentament que durant el 13-17 perquè el ritme de creixement dels contractes indefinits s'ha moderat. Aquesta realitat coincideix amb la resta d'Osona.

# Indicadors principals del mercat de treball

Manlleu Mitjana anual	Contractes indefinits	Contractes temporals	Atur registrat
2018	59	174	1.422
2017	52	193	1.525
2015	40	162	1.953
2013	23	156	2.302
2007	73	281	866
Variació 07-17	-19,18%	-38,08%	64,20%
Recessió (07-13)	-68,49%	-44,48%	165,82%
Recuperació (13-15)	73,91%	3,85%	-15,16%
Expansió (15-17)	30,00%	19,14%	-21,92%
Últim període (17-18)	13,46%	-9,84%	-6,75%

Resta d'Osona Mitjana anual	Contractes indefinits	Contractes temporals	Atur registrat
2018	682	2.679	5.615
2017	583	2.954	6.740
2015	422	2.481	8.756
2013	275	1.819	11.153
2007	642	2.527	4.544
Variació 07-17	6,23%	6,02%	23,57%
Recessió (07-13)	-57,17%	-28,02%	145,44%
Recuperació (13-15)	53,45%	36,39%	-21,49%
Expansió (15-17)	38,15%	19,06%	-23,02%
Últim període (17-18)	16,98%	-9,31%	-16,69%

## 5. Nivells de renda



18.483€/any per declarant d'IRPF



13.800€/any de renda familiar bruta disponible

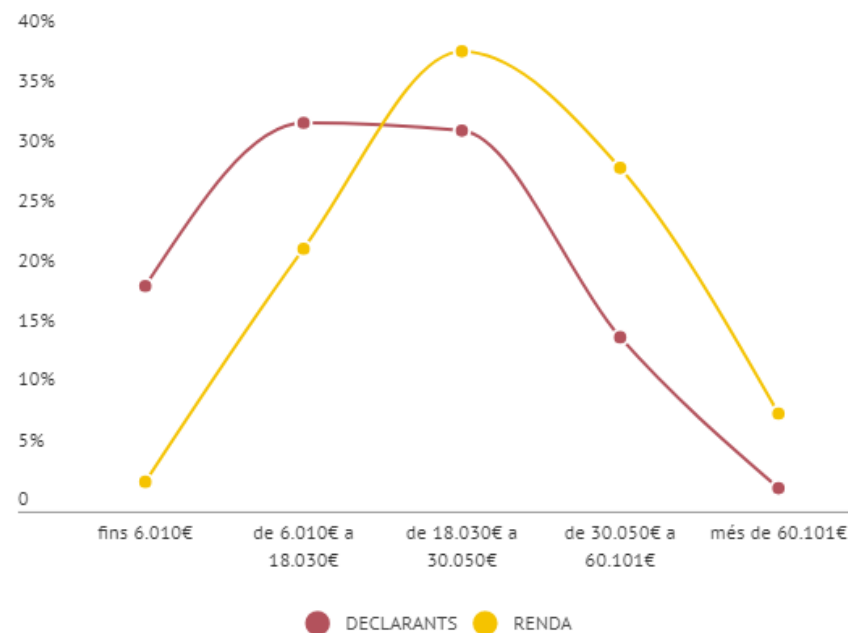
**Els nivells de renda han augmentat a Manlleu durant aquest període de recuperació econòmica**, la base imposable per declarant va arribar als 18.483 € de mitjana amb creixements del 8,97%; i la renda familiar bruta disponible s'ha mantingut en 13.800 €. La realitat però és que **també han augmentat les desigualtats**, els que declaren cobrar menys de 21.035€ són encara el 62,5% del total.

**Els que declaren menys de 6.010€ anuals han augmentat un 6%**, mentre que els que cobren rendes mitjanes-baixes (6.010-18.030€) han disminuït considerablement. En canvi, el tram amb més renda ha augmentat en nombre de declarants.

Comparativament amb Osona i Catalunya, **Manlleu s'ha situat per sota de la mitjana comarcal i del país en relació al nivell de renda.**

Sobre la desigualtat a Manlleu, trobem que el 18,84% del total dels declarants només cobra el 2,44% de totes les rendes de la ciutat, mentre que el 1,97% dels declarants cobra el 8,23% de totes les rendes de la ciutat.

Distribució dels declarants i la renda per trams



## Indicadors principals dels nivells de renda

Manlleu	2015	2013	Variació 13-15	Índex Osona
<b>Base imposable per declarant (IRPF)</b>	18.483 €	16.961 €	8,97%	0,93
<b>Renda Familiar bruta disponible</b>	13.800 €	13.800 €	0,00%	0,89
<b>Declarants &lt;6.010€</b>	1.519	1.433	6,00%	1,02
<b>Declarants 6.010€-12.020€</b>	930	1.540	-39,61%	2,85
<b>Declarants 12.020€-18.030€</b>	1.699	1.946	-12,69%	1,59
<b>Declarants 18.030€-21.035€</b>	892	813	9,72%	1,38
<b>Declarants &gt;21.035€</b>	3.021	2.713	11,35%	0,59
<b>Total declarat (€)</b>	148.992.086 €	143.232.582 €	4,02%	-
<b>Declarants totals</b>	8.061	8.445	-4,55%	-

*Les dades dels declarants segmentades de més de 21.035€ anuals no es poden analitzar perquè no existeix aquest nivell de desagregació per l'any 2013 al Ministeri d'Hisenda.*

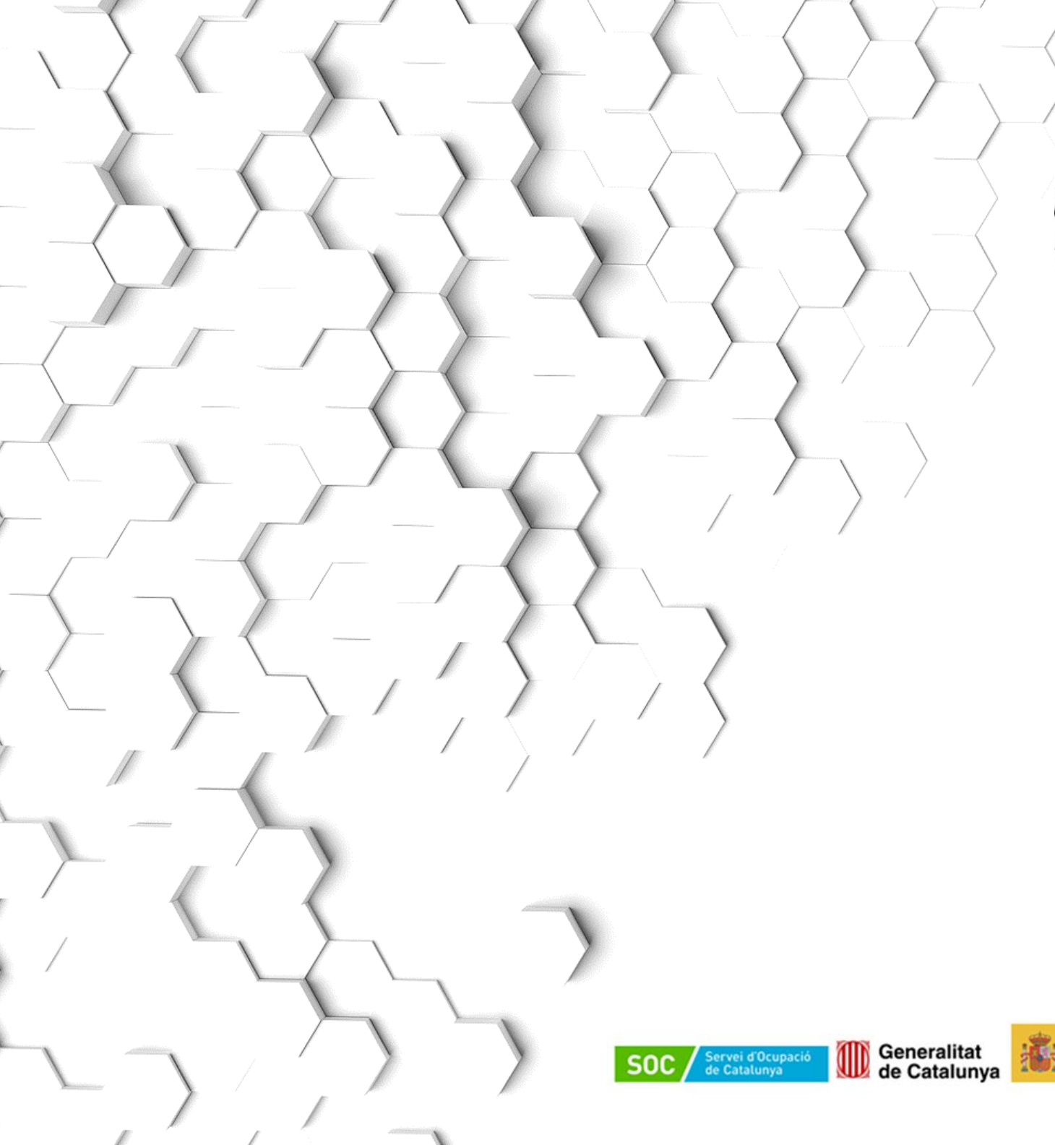
## 6. Habitatge

**La construcció no evoluciona favorablement**, el nombre d'habitatges iniciats l'any 2017 es va mantenir estable des del 2016, amb un total de 3 nous habitatges. La situació però és encara lluny de la situació pre-crisi, on es van iniciar 224 pisos durant el 2007. La situació dels pisos acabats també està encara molt lluny d'una situació òptima, amb només 1 nou habitatge acabat durant el 2017, implica que **la oferta d'habitatge depengui del mercat d'habitatges usats**. De fet, aquest darrer any, la majoria de compravendes, 192, van ser d'habitatges usats. El preu de l'habitatge ha passat de 763,4€/m<sup>2</sup> m<sup>2</sup> a 798,4€/m<sup>2</sup>. En el cas de l'habitatge nou, el preu ha augmentat més que el de l'habitatge usat.

Finalment, en relació al mercat de lloguer d'habitatges, la situació al 2017 és **d'estancament pel que fa al nombre de contractes de lloguer**, 359 al 2017, xifra molt similar a la del 2016. En canvi, el preu del lloguer continua augmentant a un ritme més accelerat, de 359,65€ de mitjana al 2016, fins els 380,19€ d'aquest darrer 2017.

### Indicadors principals d'habitatge

Manlleu	2017	2015	2013	2007
Habitatges iniciats	3	2	0	224
Habitatges acabats	1	6	7	275
Núm. de compravendes	192	113	85	Sense dades
Preu /m <sup>2</sup> construït compra-venda	798,4€	680€	763,7€	Sense dades
Nombre de contractes de lloguer	359	342	323	79
Preu del lloguer mitjà	380,19€	359,65€	358,41€	441,36€



**Creacció**   
Agència d'Emprenedoria,  
Innovació i Coneixement

**OBSERVATORI**  
SOCIOECONÒMIC  
D'OSONA



**SOC** / Servei d'Ocupació  
de Catalunya

 **Generalitat  
de Catalunya**

 **MINISTERIO  
DE EMPLEO  
Y SEGURIDAD SOCIAL**  
SERVICIO PÚBLICO  
DE EMPLEO ESTATAL

 **Diputació  
Barcelona** **XODEL** Xarxa d'Observatoris  
del Desenvolupament  
Econòmic Local